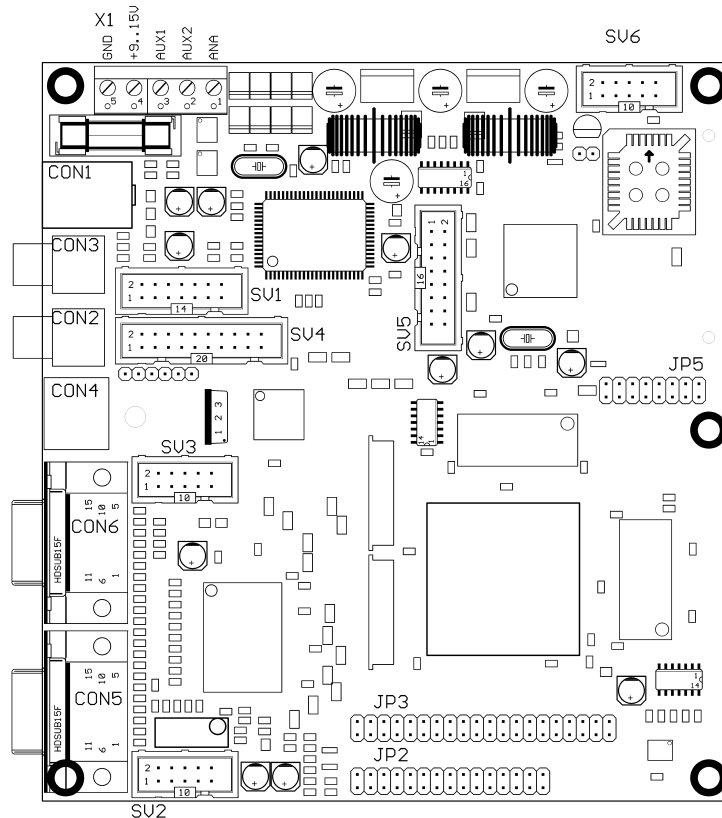


**Multi Media Interfaceboard  
MMIB****MMIB2B**

# Bestellinformationen

**MMIB2B Multi Media Interface Board  
ADVIB2A Analog DVI Interface Board**

DAS/KS Produkt und dessen Spezifikation können jederzeit ohne Mitteilung geändert werden.  
Bitte fragen Sie nach den neuesten Unterlagen, um sicherzustellen, daß dieses Produkt Ihren Anforderungen voll und ganz entspricht.

Imm und Bühler Elektronik GmbH  
Maybachstrasse 10  
D-76227 Karlsruhe

# Multi Media Interfaceboard MMIB

## MMIB2B

### 1. Preisübersicht

Pos	Artikel	Menge	Preis/Euro
	<b>Multi-Media-Interfaceboard</b>		
1.0	MMIB2B, Video/VGA Interfaceboard - MMIB2B-A: 1x HDSUB15 MMIB2B-B: 2x HDSUB15 MMIB2B-C: 1x HDSUB15, neuer Scaler (6712) MMIB2B-D: 2x HDSUB15, neuer Scaler (6712)	1	420 €
		ab 25	410 €
		ab 50	398 €
		ab 100	368 €
		ab 200	354 €
		ab 1000	298 €
	<b>Analog-DVI-Interfaceboard</b>		
2.0	ADVIIB2A-A (24/48 Bit TTL Ausgang) ADVIIB2A-B (single LVDS Ausgang) zzgl. 10€	1	357 €
		ab 25	347 €
		ab 50	337 €
		ab 100	307 €
		ab 1000	257 €
	<b>DVI-Interfaceboards</b>		
3.0	DVI1A-TTL (24/48 Bit TTL Ausgang) <b>*ABGEKÜNDIGT*</b> DVI1B-LVDS zzgl. 15€ <b>*ABGEKÜNDIGT*</b> <b>Nachfolger ab Mitte Q3/2005 verfügbar</b>	1	109
		100	87
		200	82
		500	78
		1000	73
	<b>Zubehör MMIB &amp; ADVIIB</b>		
4.0	KB05, Tastatur, incl. Kabel	1	7,60 €
4.1	IR06, IR-Fernbedienung -- nicht mehr verfügbar --	1	12,70 €
4.2	IR08, IR-Fernbedienung -- nicht mehr verfügbar --	1	12,70 €
4.3	IR27, IR-Fernbedienung -- nicht mehr verfügbar --	1	15,70 €
4.4	IR28, IR-Fernbedienung	1	15,70 €
4.5	INPSDI01, Inputboard für SDI Eingang	1	229 €
4.6	INPSDI01, Inputboard für SDI Eingang	150	190 €
4.7	<b>INP_HSDI02</b> , Inputboard für HD-SDI inkl Testbildgenerator	1	490 €
4.8	INPDVI01, Inputboard für DVI Eingang	1	65 €
4.9	INPAV01, Inputboard für AV Eingang	1	25 €
4.10	FBK10DSUB9, 9pol SubD Kabel für RS232	1	3,90 €
4.11	<b>BNCKOAX5-02</b> , 5x Einbau BNC Buchsen (RGB H+V ) für CON5 / CON6.	1	28 €
		50	23 €
4.12	USB232_01, Kabel ca. 1m USB2.0 auf RS232	1	15,4 €

# Multi Media Interfaceboard MMIB

## MMIB2B

Pos	Artikel	Menge	Preis/Euro
	<b>Preisgruppen Adaptersets für MMIB &amp; Kabelsets</b>		
5.00	<b>A</b>	1	18 €
5.01	<b>B</b>	1	23 €
5.02	<b>C</b>	1	25 €
5.03	<b>D</b>	1	28 €
5.04	<b>E</b>	1	33 €
5.05	<b>F</b>	1	38 €
5.06	<b>G</b>	1	48 €
5.07	<b>H</b>	1	52 €
5.09	<b>J</b>	1	60 €
5.10	<b>K</b>	1	72 €
5.11	<b>L</b>	1	86 €
5.12	<b>M</b>	1	97 €

## 2. Liefer-, Preis- und Zahlungskonditionen

- Alle Preise ohne gesetzliche Mehrwertsteuer. Änderungen vorbehalten.
- Rechnungsstellung zuzüglich Verpackung und Fracht.
- Zahlungsziel: Innerhalb 14 Tagen 2% Skonto, Innerhalb 30 Tagen rein netto.
- Mindesteinteilung bei Jahresaufträgen: 10% der Jahresstückzahl
- Lieferzeit:
  - Erstbestellung: 6-8 Wochen
  - Folgebestellung: 2-3 Wochen
  - Stückzahlen bis 50 normalerweise ab Lager
- Alle Preise für Zubehör (Zusatzboards, Adapterplatinen, Adaptersets etc.) gelten nur in Verbindung mit der Erwerb jeweils einer Interfacekarte MMIB oder ADVIIB.

# Multi Media Interfaceboard MMIB

# MMIB2B

## 3.1. Verfügbare Adapter- und Kabelsets

Legende:

AS    Adapterset für MMIB

KS    Kabelset für ADVIIB, dvi1ALVDS, dvi1BLVDS, dvi1ATTL

DIL    Schalterstellung des DIL Switches. Die Schalter 5678 sind auf den Adapterplatinen der MMIB normalerweise fest verdrahtet. Daher ist hier nur ein 4-fach DIL Schalter vorgesehen. Bei den Adapterplatinen müssen / können daher nur die Schalter 1..4 eingestellt werden.

Nr    Die Displaynummer die über den DIL Schalter einzustellen ist.

Rev   Softwarestand ab dem das entsprechende Display verfügbar ist.

Ab Version .042 wurde die Displaynr. erweitert. Es gibt nun auch Nummer über 0xFF (also **0x100** bis **0x1FF**). Diese zusätzliche Stelle wird „**Panel Level**“ genannt und ist nicht über DIL Schalter einstellbar. Der Panel Level kann durch Brücken der Pins 1 & 2 der 16 poligen Tastatur Stiftwanne eingestellt werden. Sind die Pins 1 & 2 beim Einschalten gebrückt wird der Panel Level um eins erhöht bzw. auf 0 zurückgestellt. Momentan sind die Panel Level „0“ und „1“ verfügbar. Nach dem der Panel Level eingestellt ist, muss die Brücke zwischen Pin 1 & 2 wieder entfernt werden. Der Panel Level wird durch die grüne LED kurz nach dem Einschalten signalisiert. Für Panel Level 1 geht die LED einmal aus, für Panel Level 2 zweimal aus (usw). Bei Panel Level 0 bleibt die LED an.

6,3" 1024x768								
	Display	Inverter	Rev.	Hinweise	Nr	DIL 1234 5678	AS/KS	Preis AS/KS
NEC	NL10276BC12-02	NEC_65PWB31	.042		0x193	<b>1100</b> 0000	09-24	F

6,4" 640x480								
	Display	Inverter	Rev.	Hinweise	Nr	DIL 1234 5678	AS/KS	Preis AS/KS
LG	LB064V02	GH025A	.047		0x101	<b>1000</b> 0000	00-11	C
NEC	NL6448BC20-08	NEC_65PWB31	.007		0x19	<b>1001</b> 0000	00-01	C
NEC	NL6448BC20-18D	NEC_65PW061	.049		0x104	<b>0010</b> 0000	00-12	C
Sharp	LQ64D341	TBD	.007			<b>1001</b> 0000		

7" 852x480								
	Display	Inverter	Rev.	Hinweise	Nr	DIL 1234 5678	AS/KS	Preis AS/KS
Thosiba	LTM07C729	VNR12C289	.007	Ohne Displaykabel	0x0C	<b>0011</b> 0000	00-06	B
Thosiba	LTM07C729	VNR12C289	.016	Single LVDS † .038	0x4F	<b>1111</b> 0010		

# Multi Media Interfaceboard MMIB

# MMIB2B

## 7" 1024x600

	Display	Inverter	Rev.	Hinweise	Nr	DIL 1234 5678	AS/KS	Preis AS/KS
Thosiba	LTM07C382J	TBD	.016	single LVDS SAA6712 timing ist nicht geprüft	0x40	<b>0000</b> 0010		

## 8,4" 640x480

	Display	Inverter	Rev.	Hinweise	Nr	DIL 1234 5678	AS/KS	Preis AS/KS
NEC	NL6448BC26_01	NEC_65PWB31	.007		0x19	<b>1001</b> 1000	00-01	C
Sharp	LQ084V1DG21	2x TDK CXA- L0612A-VJL	.007		0x04	<b>0010</b> 0000	00-03	D

## 8,4" 800x480

	Display	Inverter	Rev.	Hinweise	Nr	DIL 1234 5678	AS/KS	Preis AS/KS
Sharp	LQ084Y5DR02	CXA-P1212A	.047		0x140	<b>0000</b> 0010	--	-

## 8,4" 800x600

	Display	Inverter	Rev.	Hinweise	Nr	DIL 1234 5678	AS/KS	Preis AS/KS
AU	UB084S01H	FIF1311	.020	single LVDS	0x45	<b>1010</b> 0010	05-22	F
AU	G084SN05	FIF1521-05B	.049	single LVDS	0x149	<b>1001</b> 0010	05-62	F
NEC	NL8060BC21-02	84PW031	.049	single LVDS	0x199	<b>1001</b> 1001	09-33	F
Thosiba	LTM08C351	AC2_12_1044 VNL08C351	.048		0x0F 0x102	<b>1111</b> 0000 <b>0100</b> 0000	01-04	H
Sharp	LQ084S1DH01	unbek.	.007		0x0B	<b>1101</b> 0000	00-05	D

## 8,4" 1024x768

	Display	Inverter	Rev.	Hinweise	Nr	DIL 1234 5678	AS/KS	Preis AS/KS
NEC	NL10276BC16-01	84PW021	.038		0x9F	<b>1111</b> 1001	09-16	G

# Multi Media Interfaceboard MMIB

# MMIB2B

## 10,4" 640x480

	Display	Inverter	Rev.	Hinweise	Nr	DIL 1234 5678	AS/KS	Preis AS/KS
LG	LB104V03	FIF1521-07A	.029		0x06	<b>0110</b> 0000	00-09	F
NEC	NL6448AC33-18	NEC_104PWBJ1 *) nicht getestet	.007		0x03 0x13	<b>1100</b> 0000 <b>1100</b> 1000	00-02	C
NEC	NL6448AC33-29 NL6448BC33-46	121PW111 104PWBR1	.007		0x03 0x13	<b>1100</b> 0000 <b>1100</b> 1000		
NEC	NL6448BC33-53 NL6448BC33-54 NL6448BC33-59	104PW191	.043		0x103	<b>1100</b> 0000	00-10	C
Sharp	LQ104V1DG11	2x TDK CXA- L0612A-VJL	.007		0x14	<b>0010</b> 1000	00-04	D

## 10,4" 800x600

	Display	Inverter	Rev.	Hinweise	Nr	DIL 1234 5678	AS/KS	Preis AS/KS
NEC	NL8060BC26-27	104PW191	0.51		0x105	<b>1010</b> 0000	00-13	C
Samsung	LTN104S2_L0	CXA-2081	.032		0x4A	<b>0101</b> 0010	05-29	F

## 10,4" 1024x768

	Display	Inverter	Rev.	Hinweise	Nr	DIL 1234 5678	AS/KS	Preis AS/KS
NEC	NL10276BC20-04	104PW191	.014 .014		0x94 0x94	<b>0010</b> 1001 <b>0010</b> 1001	09-06 09-25	G G
Siemens	I-SFT100i.x10	Siemens	.050		0x41	<b>1000</b> 0010	05-06	F
Thosiba	LTM10C313K	Landmark BI200A	.028		0x49	<b>1001</b> 0010	05-27	F
HYDIS	HT10X21-200	FIF1311	.043		0x153	<b>1100</b> 1010	05-52	F

# Multi Media Interfaceboard

## MMIB

# MMIB2B

### 12,1" 800x600

	Display	Inverter	Rev.	Hinweise	Nr	DIL 1234 5678	AS/KS	Preis AS/KS
LG	LB121S1-A2	ISI1502_12 FIF1521	.007		0x08	<b>0001</b> 0000	01-02 01-07	C C
Land mark	LM123A (LQ121S1DG11)	BI200A			0x04	<b>0010</b> 0000	00-08	D
NEC	NL8060AC31-12G	NEC_121PW111	.007		0x00 0x10	<b>0000</b> 0000 <b>1000</b> 0000	01-01	C
NEC	NL8060BC31-17	NEC_121PW111	.007		0x01 0x11	<b>0000</b> 1000 <b>1000</b> 1000	01-01	C
NEC	NL8060BC31-27	NEC_121PW181	.039		0x01 0x11	<b>0000</b> 1000 <b>1000</b> 1000	01-06	C
NEC	NL8060BC31-28D	NEC_121PW181	.037		0x9C	<b>0011</b> 1001	09-14	G
Sharp	LQ121S1DG11	TDK_C190/0217	.007		0x02 0x12	<b>0100</b> 0000 <b>0100</b> 1000	01-02	C
Sharp	LQ12S41	TDK_C190/0217	.007		0x09	<b>1001</b> 0000	01-02	C

### 12,1" 1024x768

	Display	Inverter	Rev.	Hinweise	Nr	DIL 1234 5678	AS/KS	Preis AS/KS
NEC	NL1076BC24-13	NEC 121PW181			0x97	<b>1110</b> 1001	09-10	G
Thosiba	LTD121GA0S							
NEC	NL8060BC31-17	NEC 121PW181					01-06	C

### 12,1" 1280x768

	Display	Inverter	Rev.	Hinweise	Nr	DIL 1234 5678	AS/KS	Preis AS/KS
Thosiba	LTD121EX1S	CXA-L0612A	.047		0x155	<b>1100</b> 101	AS05-54	F

### 13,3" 1024x768

	Display	Inverter	Rev.	Hinweise	Nr	DIL 1234 5678	AS/KS	Preis AS/KS
Unipac	UB133X01-2	n.a.	*		0x5F	<b>1111</b> 1010	05-20	F
LG	LP133X7	n.a.	.025		0x5F	<b>1111</b> 1010	05-20	F
Acer Apax	T1304	n.a.	.007				05-05	

### 14,1" 1024x768

	Display	Inverter	Rev.	Hinweise	Nr	DIL 1234 5678	AS/KS	Preis AS/KS
LG	LP141XA-A1	Nicht verfügbar	.007	† .037	0x5A	<b>0101</b> 1010	05-11	F
Sharp	LQ14X02	TDK_C190/0217	.007		0x34	<b>0010</b> 1100	03-01	F
Thosiba	LTM14C501S	TDK_C612	.050		0x148	<b>0001</b> 0010		

# Multi Media Interfaceboard

## MMIB

# MMIB2B

15" 1024x768								
	Display	Inverter	Rev.	Hinweise	Nr	DIL 1234 5678	AS/KS	Preis AS/KS
AUO	M150XN05	TDK CXA-0190/217	.016	SAA6712 timing ist nicht geprüft	0x8B	1101 0001	08-12	D
AUO	G150XG01V.0	GCI GCI01M	.049		0x15B	1101 1010	05-58	F
BOEHydis	HT15X15_D01	TDK CXA.0612 DA1402	.035		0x5E	0111 1010	05-42 05-58	F
Chunghwa	CLAA150XA03	BI220A	.008		0x8A	0101 0001	08-11	D
LG	LM150X06	GH001	.028		0x53	1100 1010	05-26	F
Mitsubishi	AA150XA01	BI220A	.008		0x8A	0101 0001	08-11	D
NEC	NL10276BC30-10 NL10276BC30-15	LXM1624	.047		0x4D	1011 0010	05-34	F
NEC	NL10276BC30-17	150PW231	.049		0x158	0001 1010	05-59	F
Sharp	LQ150X1LW71	PowerSystems CXA-0317	.016	Single LVDS	0x42	0100 0010	05-46	F
Siemens	ISFT 60.15XP	PLANO 06	.020		0x38	0001 1100	03-07	F
Samsung	LTM150XH-L06	GH027	.049	Single LVDS	0x15A	1010 0101	05-42	F
Samsung	LTM150XO-L01	TDK CXA-0217	.042	Single LVDS SAA6712 timing ist nicht geprüft	0x150	0000 1010	05-49	F

15,1" 1024x768								
	Display	Inverter	Rev.	Hinweise	Nr	DIL 1234 5678	AS/KS	Preis AS/KS
Fujitsu	FLC38XGC6V-06	FLCV-07	.007		0x35	1010 1100	03-03	F
LG	LM151X3-A2	ISI1502_15	.007		0x33	1100 1100	03-02	F
LG	LM151X05	ISI1502_15	.007		0x0A	0101 0000	01-03	C
LG	LC151X01	GH053A	.043		0x152	0100 1010	05-19	F
NEC	NL10276xx	NEC_ xxxPW0xx	.007	single LVDS	0x52	0100 1010	05-03*	F
NEC	NL10276xx	NEC_ xxxPW0xx	.007	single LVDS	0x52	0100 1010	05-32	F
NEC	NL10276AC30-09	NEC_150PW161-H	.007	FFC30 & 45	0x88	0001 0001	08-08	C
NEC	NL10276AC30-07	NEC_150PW151-E	.007	FFC30 & 45	0x88	0001 0001	08-09	C
Sharp	LQ150X1DG11	TDK_C190/0217	.007		0x30	0000 1100	03-01	F
Sharp	LQ150X1DW11	n.a	.007		0x36	0110 1100	03-05	F

15,3" 1280x768 15,4" 1280x1024								
	Display	Inverter	Rev.	Hinweise	Nr	DIL 1234 5678	AS/KS	Preis AS/KS
NEC	NL12876BC26_21	TDK CXA-0317	.008		0x59	1001 1010	05-14	G
NEC	NL128102BC23-03	TDK CXA-0317	.007		0x57	1110 1010	05-08	G

15,4" 1280x800								
	Display	Inverter	Rev.	Hinweise	Nr	DIL 1234 5678	AS/KS	Preis AS/KS
AU	B154EW01	GH001	.008		0x142	0100 0010	05-61	F



# Multi Media Interfaceboard MMIB

# MMIB2B

## 17" 1280x768

	Display	Inverter	Rev.	Hinweise	Nr	DIL 1234 5678	AS/KS	Preis AS/KS
Fujitsu	FLC43XWC6V_02	FLCV-07 FLCV-15	.008	Kein Backlight control	0x32	<b>0100</b> 1100	03-04 03-09	F F
Fujitsu	FLC43XWC8V_06	FLCV-15	.038		0x4F	<b>1111</b> 1010	05-39	F

## 17" 1280x1024

	Display	Inverter	Rev.	Hinweise	Nr	DIL 1234 5678	AS/KS	Preis AS/KS
AU	UM170E01	FLCV-07	.008		0x5C	<b>0011</b> 1010	05-15	G
AU	M170EN05	M062	.032		0x5C	<b>0011</b> 1010	05-33	G
Samsung	LTM170E5-L03	SIC1706	.025		0x48	<b>0001</b> 0010	05-25	G
Samsung	LTM170E6-L04	SIC1706	.025		0x48	<b>0001</b> 0010	05-43	G
Samsung	LTM170EU-L11	SIC1706	.043		0x148	<b>0001</b> 0010	05-25	G
Hyundai	HT17E12-200	FIF1742-32C	.037		0x5A	<b>0101</b> 1010	05-38	G
CHI MEI	M170E6-L05	QF132V1 (INV4-132265)	.041	dual LVDS	0x44	<b>0010</b> 0010	05-48	

## 17,1" 1280x768

	Display	Inverter	Rev.	Hinweise	Nr	DIL 1234 5678	AS/KS	Preis AS/KS
LG	LC 171W03	GH089A	.049		0x159	<b>1001</b> 1010	05-60	F

## 17,4" 1280x1024

	Display	Inverter	Rev.	Hinweise	Nr	DIL 1234 5678	AS/KS	Preis AS/KS
Fujitsu	FLC44SXC8V	FLCV-10	.008		0x37	<b>1110</b> 1100	03-06	F

## 18,1" 1280x1024

	Display	Inverter	Rev.	Hinweise	Nr	DIL 1234 5678	AS/KS	Preis AS/KS
CMO	M180E1_L03	FIF1866-03D	.034	dLVDS/LDI	0x9A	<b>0101</b> 1001	09-12	G
Hyundai	HT18E22-200	GH018	.020	dual LVDS	0x43	<b>1100</b> 0010	05-23	G
IBM	ITSX94 ITSX94 ITSX98	TBD, ohne kabel Komplett komplett	.007	siehe 3)	0x51	<b>1000</b> 1010 <b>1010</b> 1010	05-02 05-09 05-10	E G G
LG	LM181E1(E3)	LG.Philips LM1801	.007		0x50	<b>0000</b> 1010	05-01	G
LG	LM181E1(E3)	LG.Philips LM1804	.007		0x50	<b>0000</b> 1010	05-21	G
LG	LM181E06	GH070			0x50	<b>0000</b> 1010	05-31	G
NEC	NL128102xx	NEC_ xxxPW0xx	.007	dual LVDS	0x56	<b>0110</b> 1010	05-04	G
NEC	NL128102xx	NEC_ xxxPW0xx	.007	analog	0x80	<b>0000</b> 0001	08-02	M
Samsung	LTM181E4-L01	SIC1802	.007	dLVDS/LDI	0x95	<b>1010</b> 1001	09-07	G
Torisan, Sanyo	TM181SX-76N02	SIC1802 PS N770F-01 1)	.007	dual LVDS	0x50	<b>0000</b> 1010	05-16 05-28	G G

# Multi Media Interfaceboard MMIB

# MMIB2B

## 19" 1280x1024

	Display	Inverter	Rev.	Hinweise	Nr	DIL 1234 5678	AS/KS	Preis AS/KS
AU	M190EN02	Sampo LWK0223 GH053A	.045 .048	dual LVDS	0x197 0x198	<b>1110</b> 1001 <b>0001</b> 1001	09-29 09-31	G
Fujitsu	FLC48SXC8V-05H	Iiyama T950V086	.011	dual LVDS	0x54	<b>0010</b> 1010	05-36	G
Fujitsu	FLC48SXC8V-11	FLCV-13	.043	LDI	0x194	<b>0010</b> 1001	09-23	G
Fujitsu	FLC48SXC8V-12F	Iiyama T950V086	.042	LDI	0x194	<b>0010</b> 1001	09-26	G
LG	LM190E02	FIF1942-31C	.048	inverterkabel noch tbd	0x157	<b>1110</b> 1010	05-55	G
NEC	NL128102BC29-01	CXA-0379 (213PW021) GH109A	.041 .047	LDI	0x9B 0x19B	<b>1101</b> 1001	09-19 09-30	G
CMO	M190E2-L01	QF132V1	.042	dual LVDS	0x144	<b>0010</b> 0010	05-48	G
Samsung	LTM190E1-L03	GH053A	.042	dual LVDS	0x151	<b>1000</b> 1010	05-50	G

## 20,1" 640x480

	Display	Inverter	Rev.	Hinweise	Nr	DIL 1234 5678	AS/KS	Preis AS/KS
LG	LC201V1	TBD	.007	Abgekündigt	0x7F	<b>1111</b> 1110		
LG	LC201V02	GH089A	.035		0x29	<b>1001</b> 0100	02-06	C

## 20,1" 800x600

	Display	Inverter	Rev.	Hinweise	Nr	DIL 1234 5678	AS/KS	Preis AS/KS
AU	A2018N01	BI330	.035		0x8C	<b>0011</b> 0001	08-13	F

## 20,1" 1280x1024

	Display	Inverter	Rev.	Hinweise	Nr	DIL 1234 5678	AS/KS	Preis AS/KS
NEC	NL128102xx	NEC_xxxPW0xx	.007	dual LVDS	0x56	<b>0110</b> 1010	05-04	G
NEC	NL128102xx	NEC_xxxPW0xx	.007	analog	0x80	<b>0000</b> 0001	08-01* 08-04	M M

## 20,1" 1600x1200

	Display	Inverter	Rev.	Hinweise	Nr	DIL 1234 5678	AS/KS	Preis AS/KS
AU	M201UN02		.044	LDI	0x196	<b>0110</b> 1001	09-28	G
Fujitsu	FLC51UXC8V	Fujitsu	.011	dual LVDS	0x90	<b>0000</b> 1001	09-02	G
Sharp	LQ201U1LW01	2x TDK CXA 0286	.019	dual LVDS / LDI	0x96	<b>0110</b> 1001	<del>09-08</del> 05-73	H
LG.Philips	LM201U02	GH089A	.035	PanelLink	0x63	<b>1100</b> 0110	06-02	G
LG.Philips	LM201U03	GH089A	.038	dual LVDS	0x9E	<b>0111</b> 1001	09-17	

# Multi Media Interfaceboard MMIB

# MMIB2B

## 21,3" 1600x1200

	Display	Inverter	Rev.	Hinweise	Nr	DIL 1234 5678	AS/KS	Preis AS/KS
NEC	NL160120xx	NEC_xxxPW0xx	.007	analog	0x82	<b>0100</b> 0001	08-03	M
NEC	NL160120BC27-02	DA0602-02	.041	dual LVDS	0x46	<b>0110</b> 0010	05-47	
Samsung	LTM213U3-L01	SK2400H	.012	dual LVDS /LDI ⚡ .037	0x92	<b>0100</b> 1001	09-05	H
Samsung	LTM213U4-L01	BI330B GH023B	.037 .044	dual LVDS /LDI	0x92 0x195	<b>0100</b> 1001 <b>1010</b> 1001	09-15 09-27	G

## 22" 1280x768

	Display	Inverter	Rev.	Hinweise	Nr	DIL 1234 5678	AS/KS	Preis AS/KS
Fujitsu	FLC56XWC8V-01	integriert	.037	ADPLVP03B - Lötbrücke	0x4E	<b>0111</b> 0010	05-37	F

## 22" 1600x1024

	Display	Inverter	Rev.	Hinweise	Nr	DIL 1234 5678	AS/KS	Preis AS/KS
LG	LM220W1	ISI2204	.007	PanelLink	0x60	<b>0000</b> 0110	06-01	L

## 23" 1280x720

	Display	Inverter	Rev.	Hinweise	Nr	DIL 1234 5678	AS/KS	Preis AS/KS
CMO	V230W1-L01	integriert	.042	Single LVDS	0x192	<b>0100</b> 1010	09-22	

## 23" 1280x768

	Display	Inverter	Rev.	Hinweise	Nr	DIL 1234 5678	AS/KS	Preis AS/KS
LG	LC230W01, 2)	--	.028	Single LVDS	0x5D	<b>1011</b> 1010	05-45	F
NEC	NL12876AC39-01	NEC_xxxPW0xx	.008	Single LVDS	0x5B	<b>1101</b> 1010	05-13	G

## 23" 1366x768

	Display	Inverter	Rev.	Hinweise	Nr	DIL 1234 5678	AS/KS	Preis AS/KS
Samsung	LTA230W1-L02	integriert	.041	single LVDS	0x93	<b>1100</b> 1001	09-18	

## 23" 1600x1200

	Display	Inverter	Rev.	Hinweise	Nr	DIL 1234 5678	AS/KS	Preis AS/KS
Fujitsu	FLC59UXC8V-02A	--	.011	LDI	0x90	<b>0000</b> 1001	09-01	G

# Multi Media Interfaceboard

## MMIB

# MMIB2B

### 26" 1366x768

	Display	Inverter	Rev.	Hinweise	Nr	DIL 1234 5678	AS/KS	Preis AS/KS
AUO	T260XW02	integriert	.048	single LVDS	0x141	<b>1000</b> 0010	05-57	F
Samsung	LTA260W2-L01	integriert	.042	single LVDS	0x190	<b>0000</b> 1001	09-20	G

### 27" 1280x720

	Display	Inverter	Rev.	Hinweise	Nr	DIL 1234 5678	AS/KS	Preis AS/KS
CMO	V270W1-L04	--	.038	Single LVDS SAA6712 timing ist nicht geprüft	0x9D	<b>1011</b> 1010	09-13	G

### 29" 1280x768

	Display	Inverter	Rev.	Hinweise	Nr	DIL 1234 5678	AS/KS	Preis AS/KS
CMO	V296W1-L14	--	.035	SLVDS $\frac{\uparrow}{\downarrow}$ .041	0x9B	<b>1101</b> 1001	09-13	G
Torisan, Sanyo	TM290WX71N3	--	.012	LVDS SAA6712 timing ist nicht geprüft	0x91	<b>1000</b> 1001	09-03	G

### 30" 1280x768

	Display	Inverter	Rev.	Hinweise	Nr	DIL 1234 5678	AS/KS	Preis AS/KS
LG	LC300W01-A3	--	.035	single LVDS	0x55	<b>1010</b> 1010	05-17	G

### 32" 1366x768

	Display	Inverter	Rev.	Hinweise	Nr	DIL 1234 5678	AS/KS	Preis AS/KS
LG	LC320W01	Intern	.039	single LVDS	0x4B	<b>1101</b> 0010	05-44	G
Sharp	LQ315T3LZ2x	intern	.048		0x19C	<b>0011</b> 1001	05-32	G

### 37" 1366x768

	Display	Inverter	Rev.	Hinweise	Nr	DIL 1234 5678	AS/KS	Preis AS/KS
LG	LC370W01	Intern	.039	single LVDS	0x4B	<b>1101</b> 0010	05-44	G

### 40" 1280x768

	Display	Inverter	Rev.	Hinweise	Nr	DIL 1234 5678	AS/KS	Preis AS/KS
Samsung	LTA400W01	aus NEC LCD4000	.032		0x98	<b>0001</b> 1001	09-11	K
Torisan, Sanyo	TM396WX71-N31	--	.012	dual LVDS SAA6712 timing ist nicht geprüft	0x91	<b>1000</b> 1001	09-04	H
Torisan, Sanyo	TM396WX71-N32	--	.032	single LVDS	0x99	<b>1001</b> 1001	09-09	H

# Multi Media Interfaceboard MMIB

# MMIB2B

## 40" 1366x768

	Display	Inverter	Rev.	Hinweise	Nr	DIL 1234 5678	AS/KS	Preis AS/KS
Samsung	LTA400W2-L01	integriert	.042	single LVDS	0x191	<b>1000</b> 1001	09-21	H

## 42" 1366x768

	Display	Inverter	Rev.	Hinweise	Nr	DIL 1234 5678	AS/KS	Preis AS/KS
LG	LC420W02	Intern	.038	Vorserienmuster single LVDS (serie)	0x4B	<b>1101</b> 0010	05-40 05-44	G

## 46" 1920x1080

	Display	Inverter	Rev.	Hinweise	Nr	DIL 1234 5678	AS/KS	Preis AS/KS
LG	T460HW01	Intern	.048		0x156	<b>0110</b> 1010	05-56	J

## 55" 1920x1080

	Display	Inverter	Rev.	Hinweise	Nr	DIL 1234 5678	AS/KS	Preis AS/KS
LG	LC550W01	Intern	.047		0x154	<b>0010</b> 1010	05-53	J

# Multi Media Interfaceboard MMIB

# MMIB2B

## 4. Verfügbare Adaptersets, Plasma

Zoll	Resolution	Manufacturer	Type	Remark	S	Display-No DIL4321	Adapterset
21"	640x480	Fujitsu			A	0x21 0001	C
40"	640x480	LG.Philips	PDP40NVP3_A32		E	tbd	C
42"	852x480	Fujitsu	FPF42C10660UE-11		A	0x20 0000	C
	853x480	NEC	NP4203MF02		A		K
		NEC	NP4203MF01		A		K
	1024x1024	Fujitsu	FPF42C128128UB71	Auflösung: 1024x512.	A	0x21 0000	G

Anmerkung: Alle Displays mit 0x40 Nummer benötigen als Adapterplatine die ADPLVP03 mit der Bestückungsvariante F. Ansonsten ist keine Korrekte Erkennung möglich.

- 1) Datensatz für Backlightinverter muß separat eingespielt werden.
- 2) Ersetzt 30" LG
- 3) 0x55 für 18" IBM ITSX94/ITSX98 nicht mehr gültig. Für ITSX94/ITSX98 0x51 verwenden.

† .xxx: Ab Version xxx ersetzt.